

Aloes B

Cena projektu: 2590.00 zł



Pow. budowy	Pow. użytkowa	Pow. netto	Wysokość budynku	Kubatura	Nachylenie dachu
110.5	102.6	143.0	8.8	603.0	45.0

DANE TECHNICZNE:

powierzchnia dachu:		199 m2
kubatura drewna na więźbę:		7,73 m3
pow. ścian fundamentowych:	gr.25cm	77,4 m2
pow. ścian zewnętrznych:	gr.30cm	161,36 m2
pow. ścian wewnętrznych :	gr.25cm	7,79 m2
	gr.19cm	17,81 m2
	gr.12cm	81,37 m2
	gr. 8cm	15,29 m2

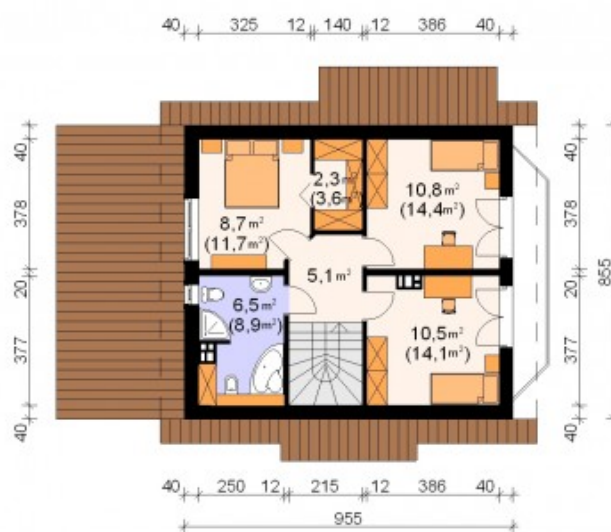
kocioł: na paliwo stałe lub gaz

KONSTRUKCJA I MATERIAŁY:

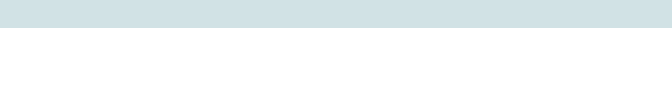
ściany zewnętrzne : pustak ceramiczny 30cm + ocieplenie 10cm
 ściany wewnętrzne: pustak ceramiczny
 strop : gęstożebrowy Porotherm lub Teriva
 dach : konstrukcja drewniana kryta dachówką
 schody wewnętrzne : żelbetowe

ROZWIĄZANIA MATERIAŁOWE MOGA ZOSTAĆ ZMIENIONE W RAMACH ADAPTACJI PROJEKTU

RZUT PODDASZA



RZUT PARTERU

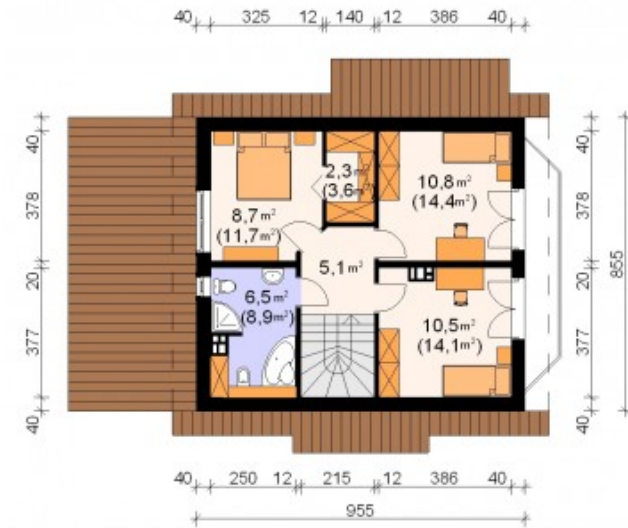




elewacja boczna-prawa



elewacja frontowa



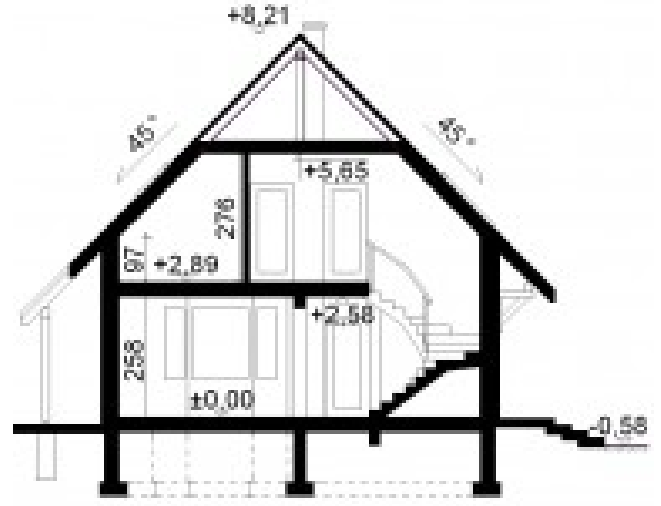
RZUT PODDASZA



elewacja ogrodowa



RZUT PARTERU



Przekrój A-A



elewacje boczna-lewa