

Aloes BP (piwnice)

Cena projektu: 2890.00 zł



Pow. budowy	Pow. użytkowa	Pow. netto	Wysokość budynku	Kubatura	Nachylenie dachu
110.5	103.1	207.0	9.1	824.0	45.0

DANE TECHNICZNE:

powierzchnia dachu:		199 m2
kubatura drewna na więźbę:		6,73 m3
pow. ścian zewn. piwnic:	gr.38cm	79,16 m2
	gr.25cm	60,61 m2
pow. ścian zewnętrznych:	gr.30cm	161,36 m2
pow. ścian wewnętrznych :	gr.25cm	7,79 m2
	gr.19cm	17,81 m2
	gr.12cm	81,37 m2
	gr. 8cm	15,29 m2

kocioł: na paliwo stałe lub gaz

KONSTRUKCJA I MATERIAŁY:

ściany zewnętrzne : pustak ceramiczny 30cm + wełna mineralna 10cm

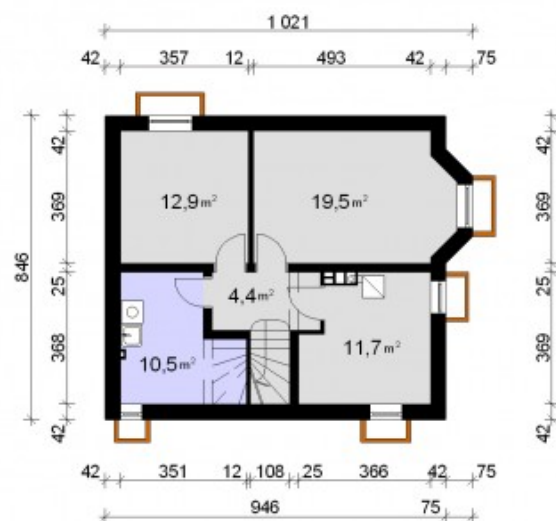
ściany wewnętrzne: pustak ceramiczny

strop : gęstożebrowy Porotherm lub Teriva

dach : konstrukcja drewniana kryta dachówką

schody wewnętrzne : żelbetowe

RZUT PIWNICY



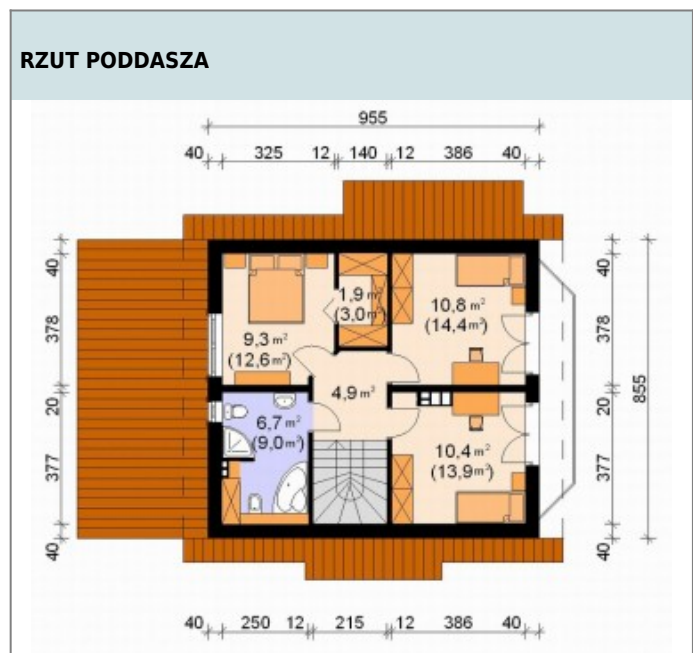
RZUT PARTERU

ROZWIĄZANIA MATERIAŁOWE MOGA ZOSTAĆ ZMIENIONE W

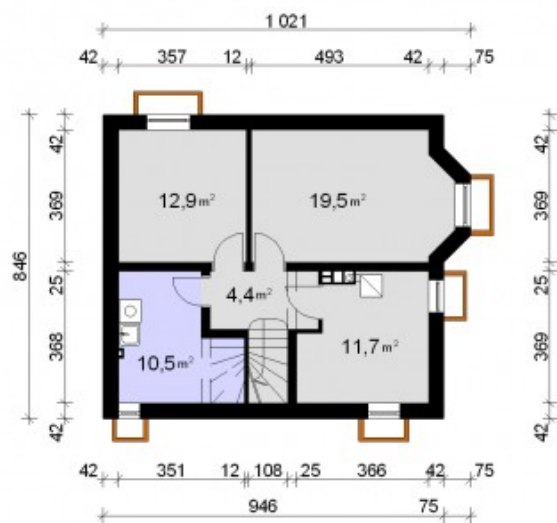
RAMACH ADAPTACJI PROJEKTU



RZUT PODDASZA



Elewacja ogrodowa



RZUT PIWNICY



Elewacje boczna-prawa



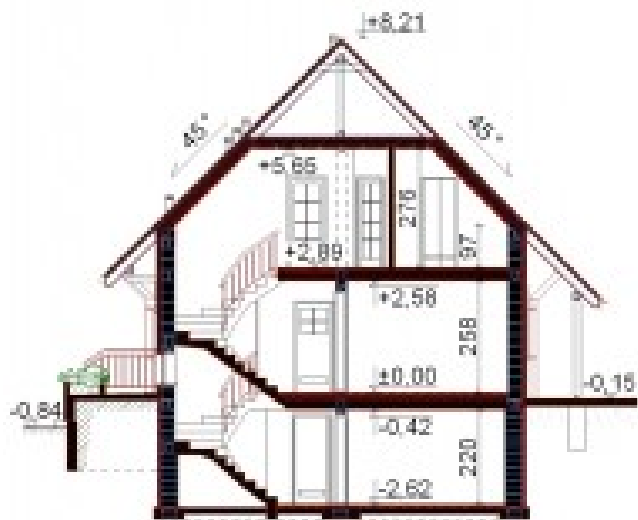
Elewacja frontowa



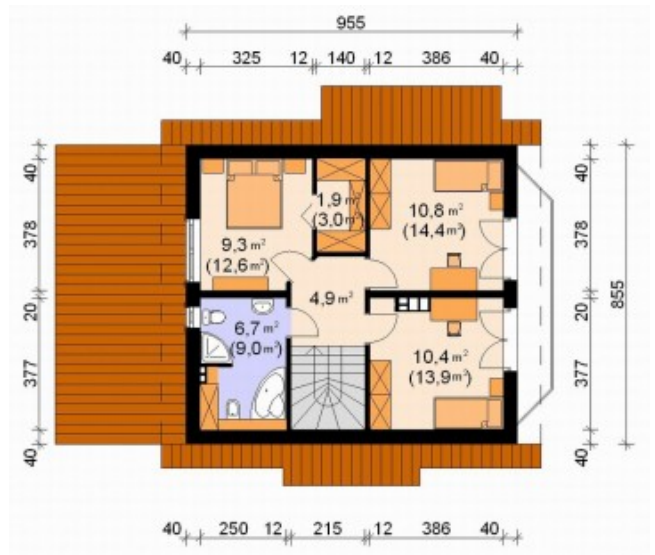
RZUT PARTERU



Elewacja boczna-lewa



Przekrój A-A



RZUT PODDASZA