

Borówka

Cena projektu: 2590.00 zł



Pow. budowy	Pow. użytkowa	Pow. netto	Wysokość budynku	Kubatura	Nachylenie dachu
84.1	95.1	125.9	8.9	667.0	40.0

DANE TECHNICZNE:

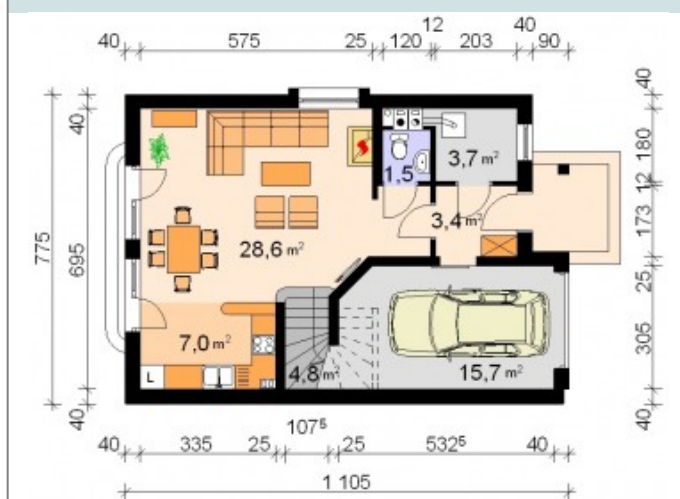
powierzchnia dachu:		150.3 m ²
kubatura drewna na więźbę:		7,8 m ³
pow. ścian fundamentowych:	gr.25cm	42,9 m ²
pow. ścian zewnętrznych:	gr.25cm	157,0 m ²
pow. ścian wewnętrznych :	gr.25cm	26,5 m ²
	gr.12cm	50,0 m ²

kocioł: na paliwo stałe lub gaz

KONSTRUKCJA I MATERIAŁY:

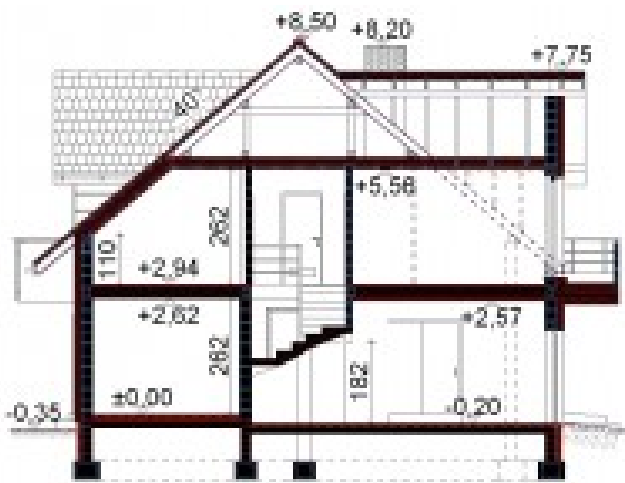
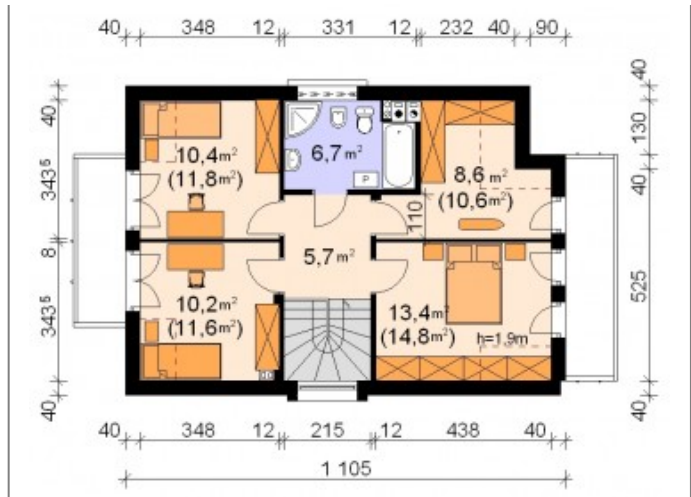
ściany zewnętrzne : pustak ceramiczny 25cm + ocieplenie 15cm
 ściany wewnętrzne: pustak ceramiczny
 strop : gęstożebrowy Porotherm lub Teriva
 dach : konstrukcja drewniana kryta dachówką
 schody wewnętrzne : żelbetowe

RZUT PARTERU

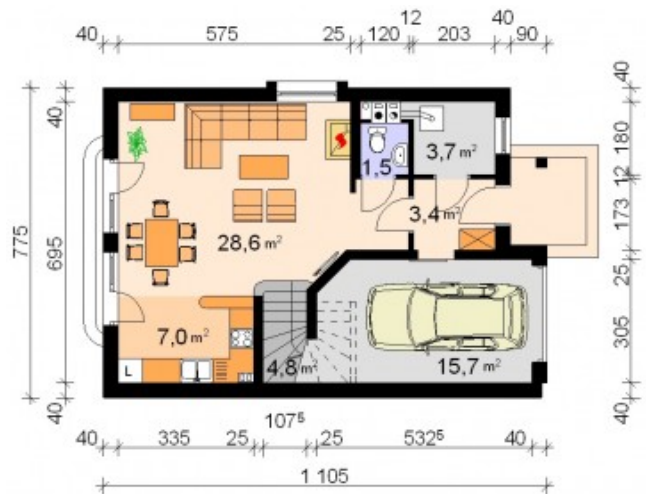


RZUT PODDASZA

ROZWIĄZANIA MATERIAŁOWE MOGA ZOSTAĆ ZMIENIONE W RAMACH ADAPTACJI PROJEKTU



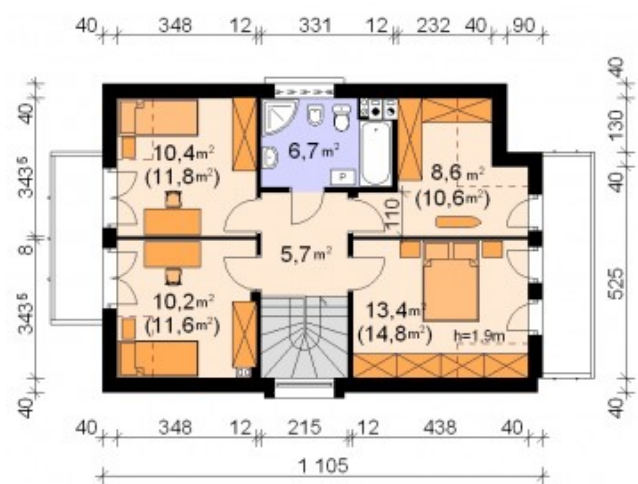
Przekrój A-A



RZUT PARTERU



elewacja ogrodowa



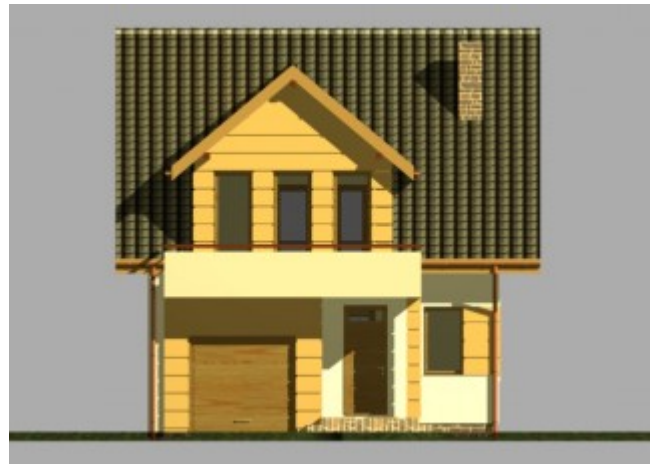
RZUT PODDASZA



elewacja boczna-lewa



elewacja boczna-prawa



elewacja frontowa