

## Agawa B

Cena projektu: 2590.00 zł



Pow. budowy	Pow. użytkowa	Pow. netto	Wysokość budynku	Kubatura	Nachylenie dachu
124.3	139.7	192.1	8.5	785.0	40.0

### DANE TECHNICZNE:

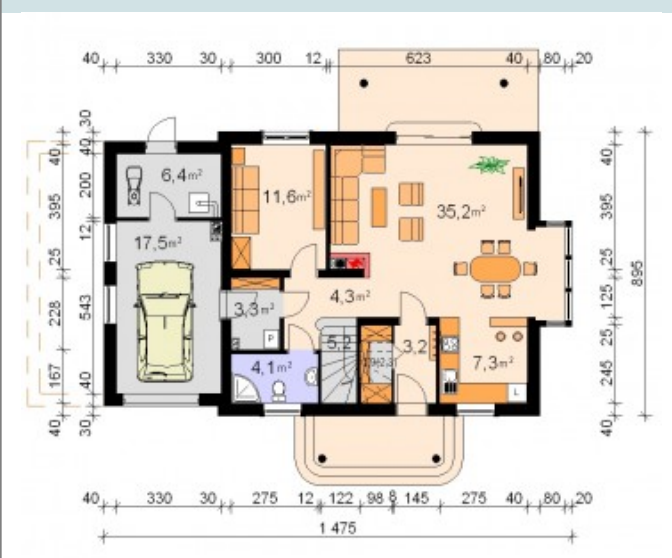
powierzchnia dachu:		229 m2
kubatura drewna na więźbę:		9,48 m3
pow. ścian fundamentowych:	gr.25cm	61,45 m2
pow. ścian zewnętrznych:	gr.25cm	177,94 m2
pow. ścian wewnętrznych :	gr.25cm	15,06 m2
	gr.12cm	110,90 m2
	gr. 8cm	5,24 m2

kocioł: na paliwo stałe lub gaz

### KONSTRUKCJA I MATERIAŁY:

ściany zewnętrzne : pustaki ceramiczne 25cm + ocieplenie 15cm  
 ściany wewnętrzne: pustaki ceramiczne  
 strop : gęstożebrowy Teriva  
 dach : konstrukcja drewniana kryta dachówką  
 schody wewnętrzne : żelbetowe

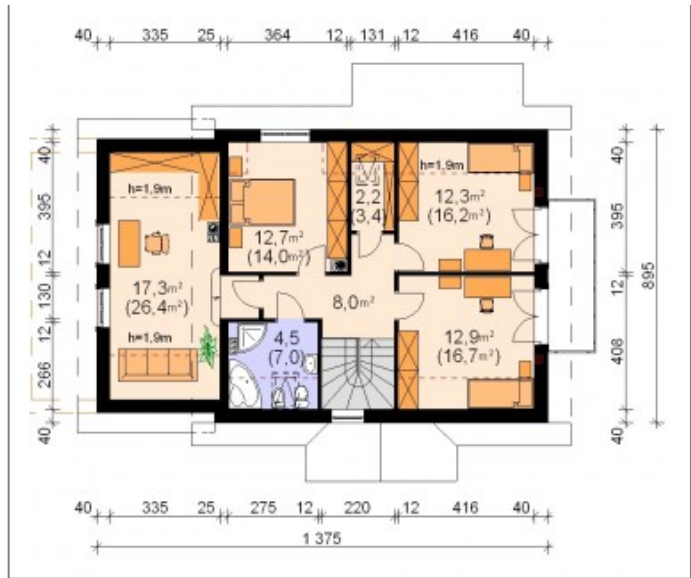
### RZUT PARTERU



**ROZWIĄZANIA MATERIAŁOWE MOGA ZOSTAĆ ZMIENIONE W RAMACH ADAPTACJI PROJEKTU**

### RZUT PIĘTRA





RZUT PIĘTRA

RZUT PARTERU



elewacja lewa



elewacja prawa



elewacja ogrodowa



elewacja frontowa