

## Bazylika BP (piwnice)

Cena projektu: 2890.00 zł



Pow. budowy	Pow. użytkowa	Pow. netto	Wysokość budynku	Kubatura	Nachylenie dachu
105.0	178.0	218.0	8.0	894.0	42.0

### DANE TECHNICZNE:

powierzchnia dachu:		193 m <sup>2</sup>
kubatura drewna na więźbę:		7,35 m <sup>3</sup>
pow. ścian zewn. piwnic:	gr.38cm	78,20 m <sup>2</sup>
	gr.25cm	13,44 m <sup>2</sup>
pow. ścian zewnętrznych:	gr.24cm	189,93 m <sup>2</sup>
pow. ścian wewnętrznych :	gr.24cm	75,42 m <sup>2</sup>
	gr.12cm	32,54 m <sup>2</sup>
	gr. 8cm	18,43 m <sup>2</sup>

kocioł: na paliwo stałe lub gaz

### KONSTRUKCJA I MATERIAŁY:

ściany zewnętrzne : beton komórkowy 24cm + styropian lub wełna mineralna 12cm  
 ściany wewnętrzne: beton komórkowy  
 strop : gęstożebrowy Teriva  
 dach : konstrukcja drewniana kryta dachówką  
 schody wewnętrzne : żelbetowe

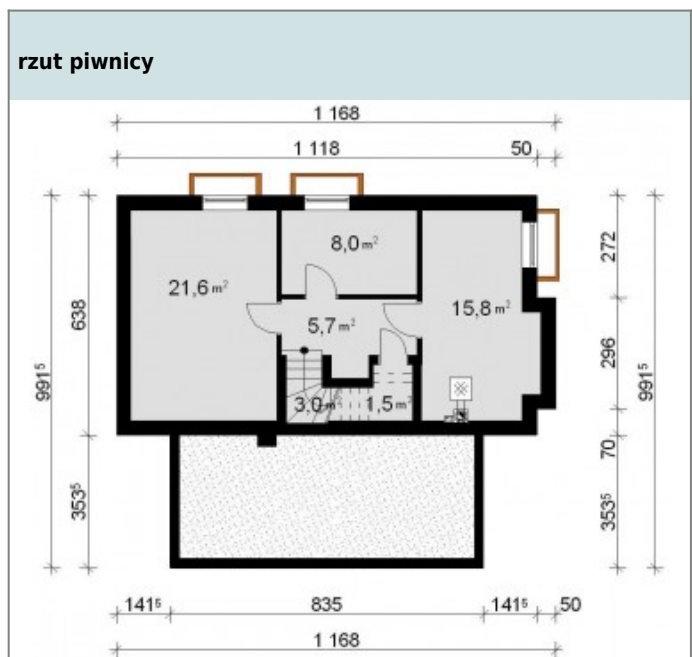
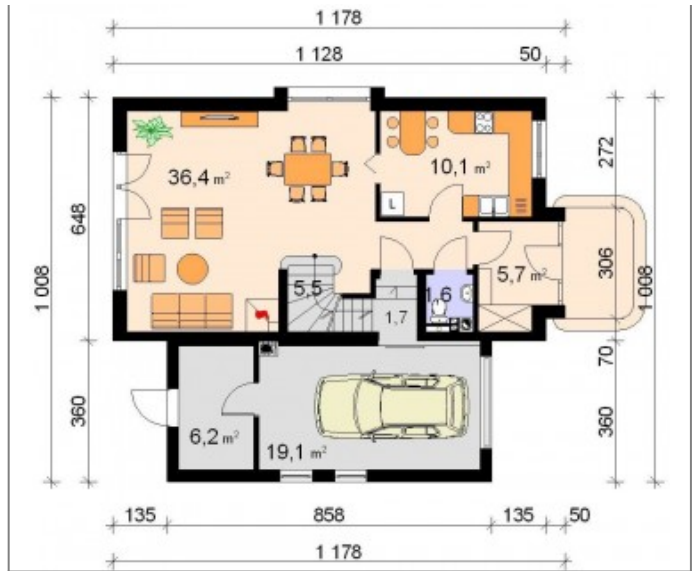
**ROZWIĄZANIA MATERIAŁOWE MOGA ZOSTAĆ ZMIENIONE W RAMACH ADAPTACJI PROJEKTU**

### rzut poddasza



### rzut parteru





elewacja ogrodowa



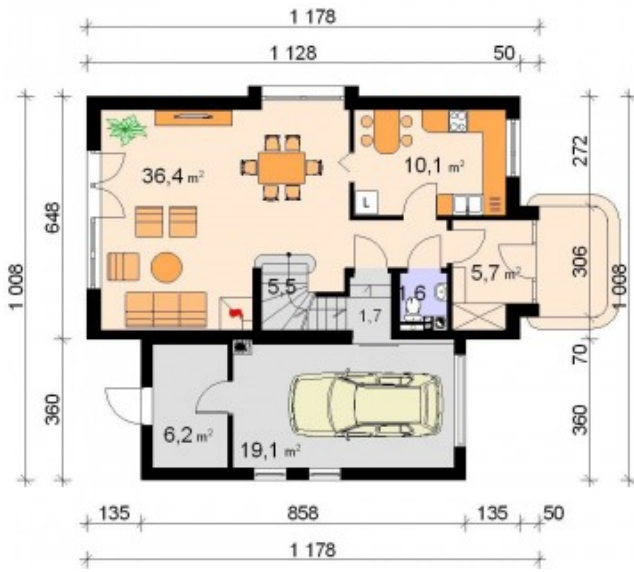
elewacja frontowa



elewacja prawa



elewacja lewa



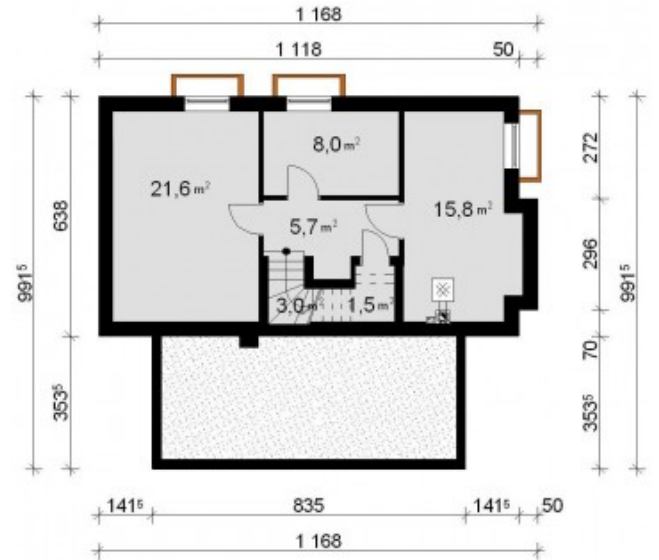
rzut parteru



rzut poddasza



przekrój A-A



rzut piwnicy