

Bazylia C

Cena projektu: 2590.00 zł



Pow. budowy	Pow. użytkowa	Pow. netto	Wysokość budynku	Kubatura	Nachylenie dachu
105.5	104.1	135.9	8.2	644.0	42.0

DANE TECHNICZNE:

powierzchnia dachu:		196 m2
kubatura drewna na więźbę:		5,15 m3
pow. ścian fundamentowych:	gr.25cm	49,73 m2
pow. ścian zewnętrznych:	gr.24cm	139,03 m2
	gr.30cm	45,21 m2
pow. ścian wewnętrznych :	gr.24cm	8,64 m2
	gr.12cm	83,90 m2
	gr. 8cm	18,50 m2

kocioł: na paliwo stałe lub gaz

KONSTRUKCJA I MATERIAŁY:

ściany zewnętrzne : beton komórkowy 24cm + ocieplenie 12cm
ściany wewnętrzne: beton komórkowy
strop : gęstożebrowy Teriva
dach : konstrukcja drewniana kryta dachówką
schody wewnętrzne : żelbetowe

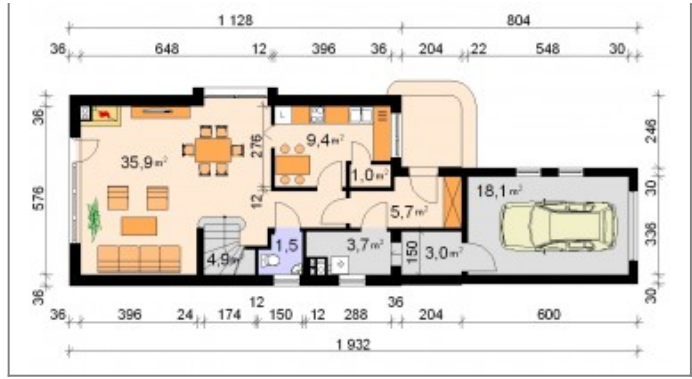
ROZWIĄZANIA MATERIAŁOWE MOGA ZOSTAĆ ZMIENIONE W RAMACH ADAPTACJI PROJEKTU

RZUT PIĘTRA



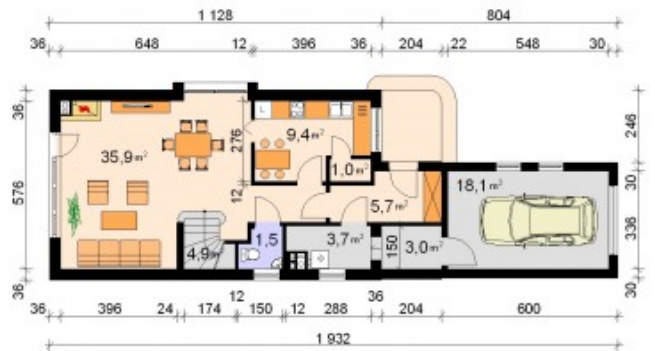
RZUT PARTERU





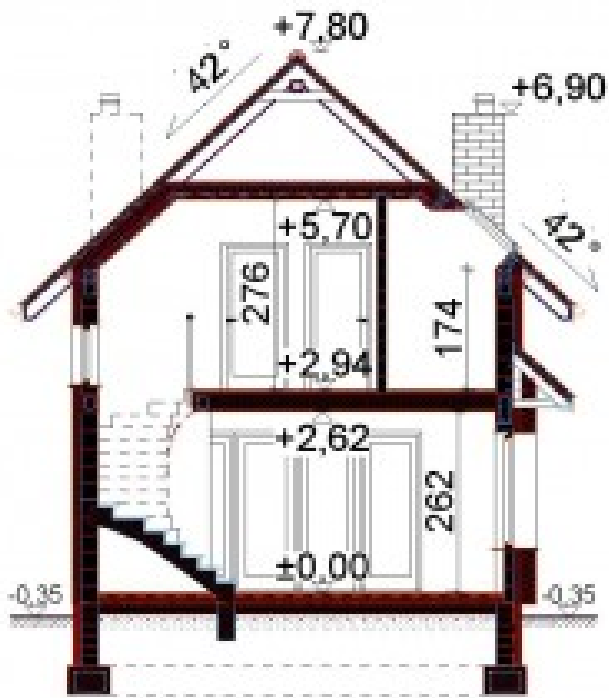
RZUT PIĘTRA

Elewacja lewa



RZUT PARTERU

Elewacja prawa



PRZEKRÓJ A-A



Elewacja frontowa



Elewacja ogrodowa