

Murator

Cena projektu: 2295.00 zł



Pow. budowy	Pow. użytkowa	Pow. netto	Wysokość budynku	Kubatura	Nachylenie dachu
154.0	92.1	176.0	6.7	715.0	30.0

DANE TECHNICZNE:

powierzchnia dachu:		218,7 m ²
kubatura drewna na więźbę:		11,83 m ³
pow. ścian fundamentowych:	gr.25cm	67,07 m ²
pow. ścian zewnętrznych:	gr.24cm	122,48 m ²
	gr.30cm	47,31 m ²
pow. ścian wewnętrznych :	gr.24cm	22,04 m ²
	gr.12cm	51,53 m ²
	gr. 6cm	24,04 m ²

kocioł: na paliwo stałe lub gaz

KONSTRUKCJA I MATERIAŁY:

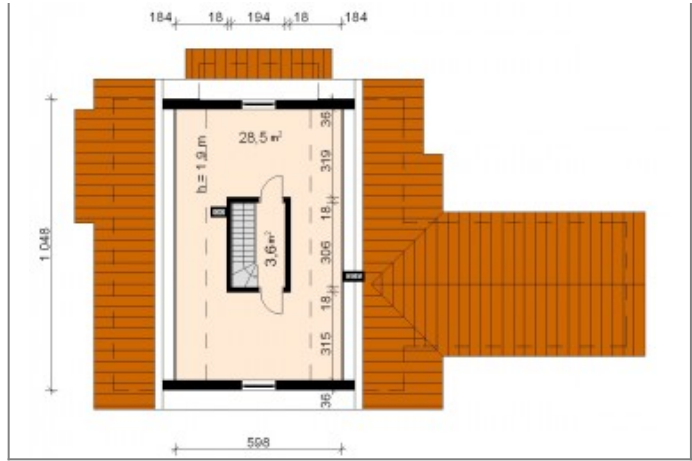
ściany zewnętrzne : beton komórkowy 24cm + ocieplenie 12cm
ściany wewnętrzne: beton komórkowy
strop : drewniany
dach : konstrukcja drewniana kryta dachówką
schody wewnętrzne : drewniane

RZUT PARTERU



RZUT PODDASZA

ROZWIĄZANIA MATERIAŁOWE MOGA ZOSTAĆ ZMIENIONE W RAMACH ADAPTACJI PROJEKTU



Elewacja ogrodowa



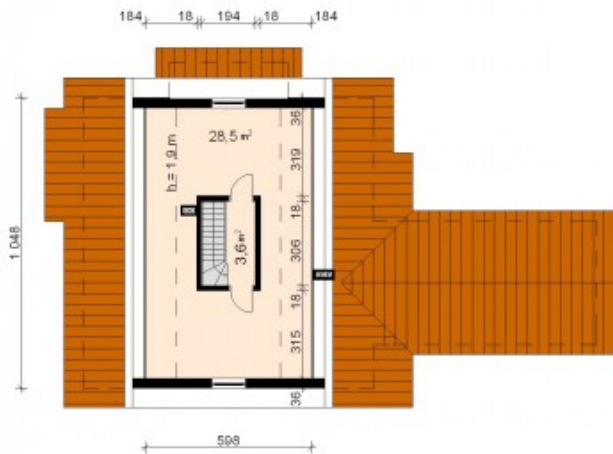
Elewacja frontowa



Elewacja boczna-prawa



Elewacja boczna-lewa



RZUT PODDASZA

RZUT PARTERU



Przekrój A-A