

## Borówka

Cena projektu: 2290.00 zł



Pow. budowy	Pow. użytkowa	Pow. netto	Wysokość budynku	Kubatura	Nachylenie dachu
84.1	95.1	125.9	8.9	667.0	40.0

### DANE TECHNICZNE:

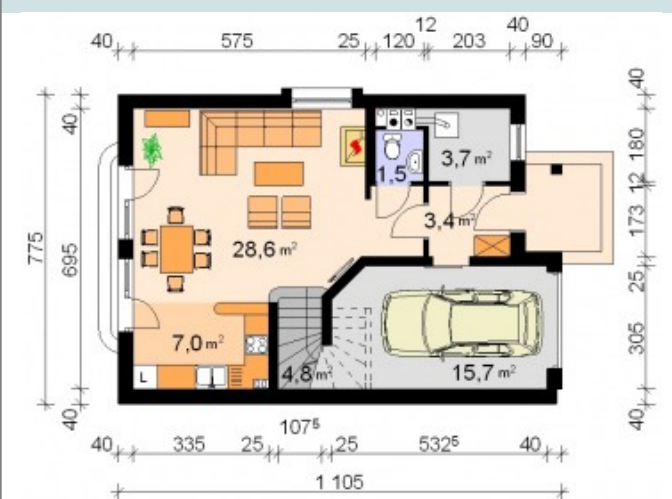
powierzchnia dachu:		150.3 m <sup>2</sup>
kubatura drewna na więźbę:		7,8 m <sup>3</sup>
pow. ścian fundamentowych:	gr.25cm	42,9 m <sup>2</sup>
pow. ścian zewnętrznych:	gr.25cm	157,0 m <sup>2</sup>
pow. ścian wewnętrznych :	gr.25cm	26,5 m <sup>2</sup>
	gr.12cm	50,0 m <sup>2</sup>

kocioł: na paliwo stałe lub gaz

### KONSTRUKCJA I MATERIAŁY:

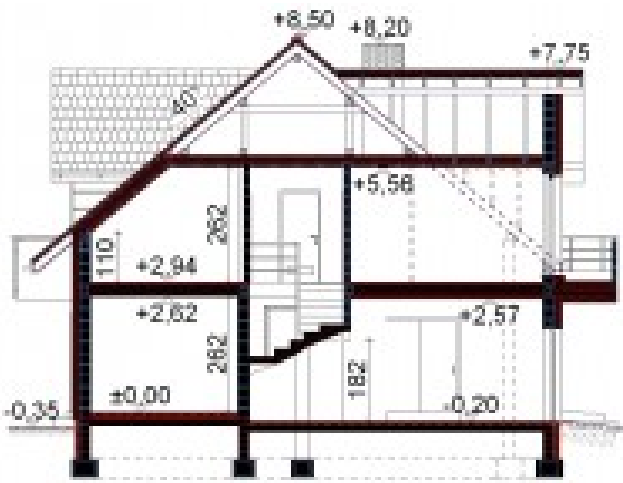
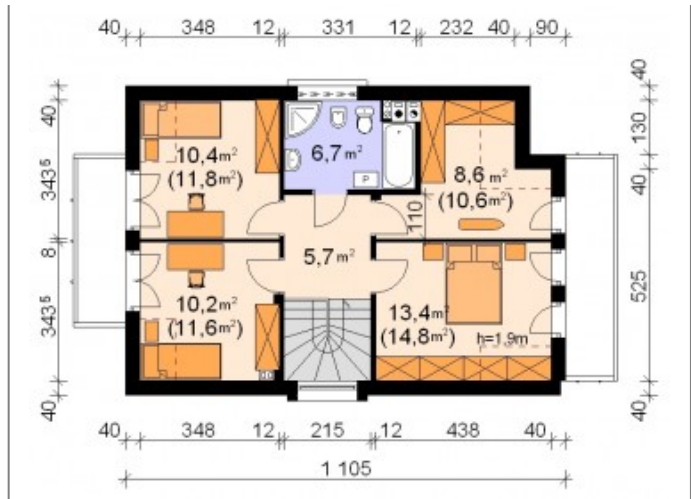
ściany zewnętrzne : pustak ceramiczny 25cm + ocieplenie 15cm  
 ściany wewnętrzne: pustak ceramiczny  
 strop : gęstożebrowy Porotherm lub Teriva  
 dach : konstrukcja drewniana kryta dachówką  
 schody wewnętrzne : żelbetowe

### RZUT PARTERU

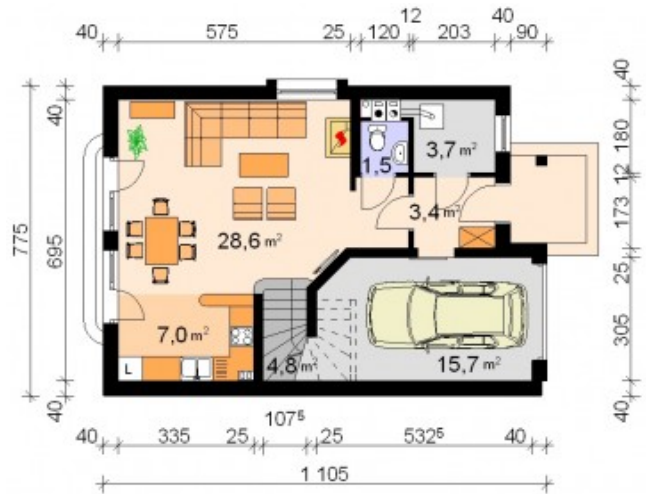


### RZUT PODDASZA

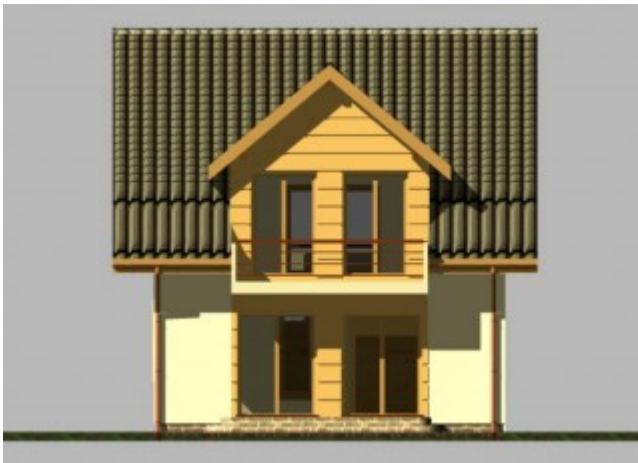
**ROZWIĄZANIA MATERIAŁOWE MOGA ZOSTAĆ ZMIENIONE W RAMACH ADAPTACJI PROJEKTU**



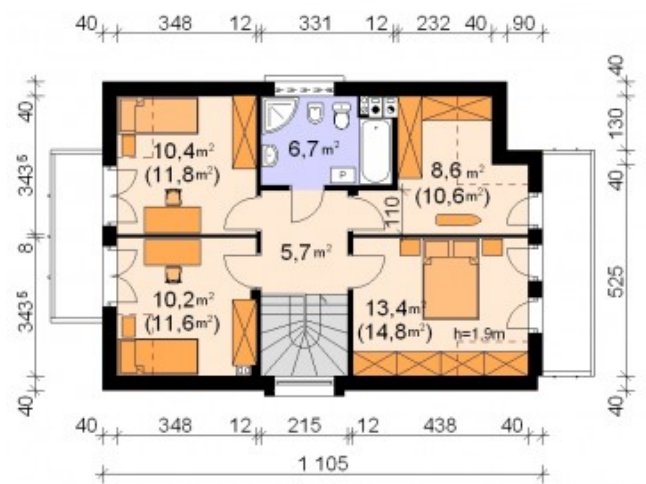
Przekrój A-A



RZUT PARTERU



elewacja ogrodowa



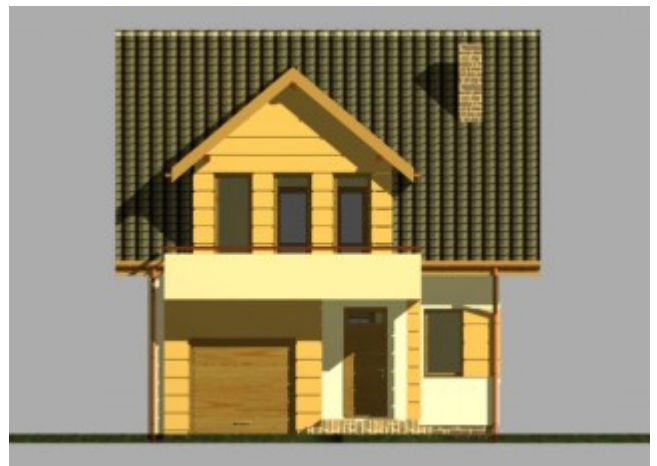
RZUT PODDASZA



elewacja boczna-lewa



elewacja boczna-prawa



elewacja frontowa