

Bazylika B

Cena projektu: 2590.00 zł



Pow. budowy	Pow. użytkowa	Pow. netto	Wysokość budynku	Kubatura	Nachylenie dachu
105.5	123.0	163.0	8.3	704.0	42.0

DANE TECHNICZNE:

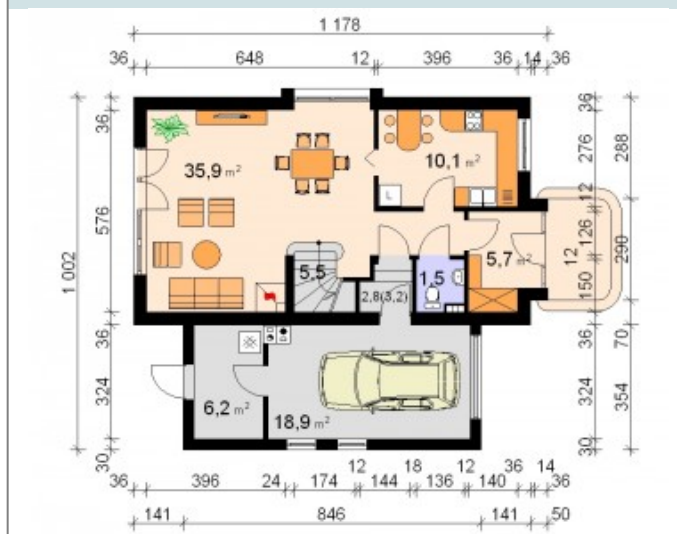
powierzchnia dachu:	193 m ²
kubatura drewna na więźbę:	7,35 m ³
pow. ścian fundamentowych:	gr.25cm 51,66 m ²
pow. ścian zewnętrznych:	gr.24cm 189,93 m ²
pow. ścian wewnętrznych :	gr.24cm 9,53 m ²
	gr.12cm 78,43 m ²
	gr. 8cm 27,09 m ²

kocioł: na paliwo stałe lub gaz

KONSTRUKCJA I MATERIAŁY:

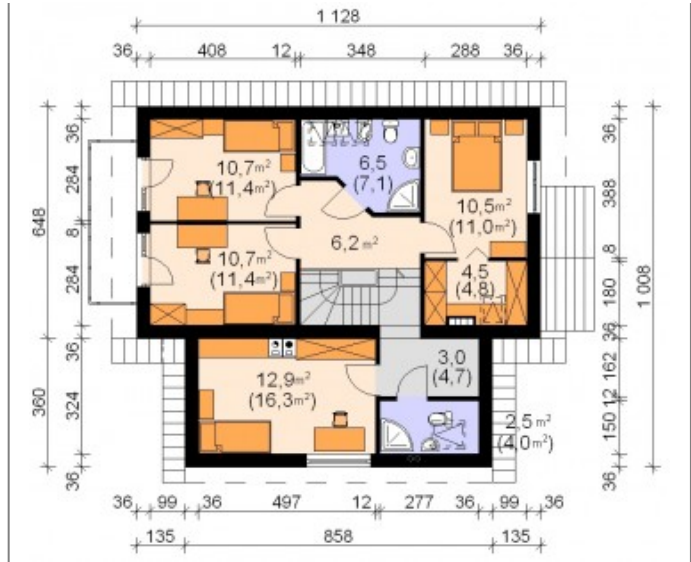
ściany zewnętrzne : beton komórkowy 24cm + ocieplenie 12cm
 ściany wewnętrzne: beton komórkowy
 strop : gęstożebrowy Teriva
 dach : konstrukcja drewniana kryta dachówką
 schody wewnętrzne : żelbetowe

RZUT PARTERU

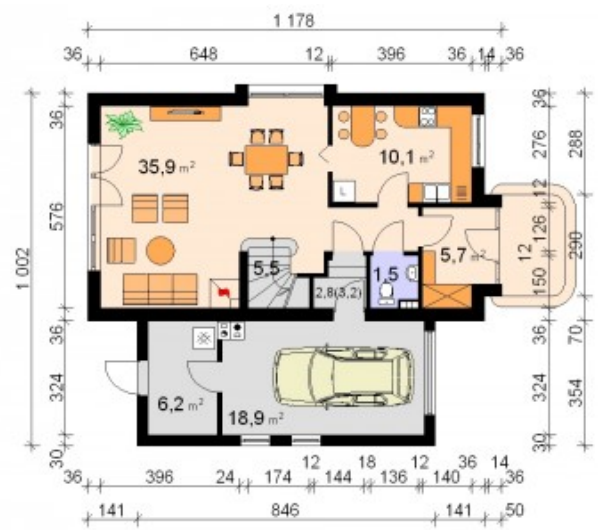


RZUT PODDASZA

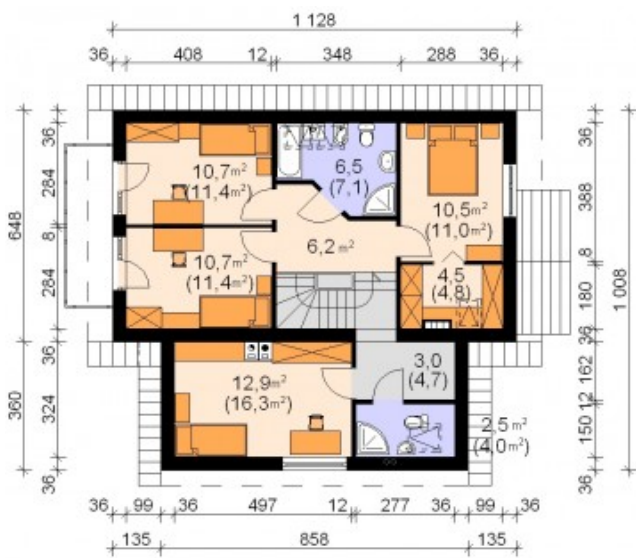
ROZWIĄZANIA MATERIAŁOWE MOGA ZOSTAĆ ZMIENIONE W RAMACH ADAPTACJI PROJEKTU



elewacja lewa



RZUT PARTERU



RZUT PODDASZA



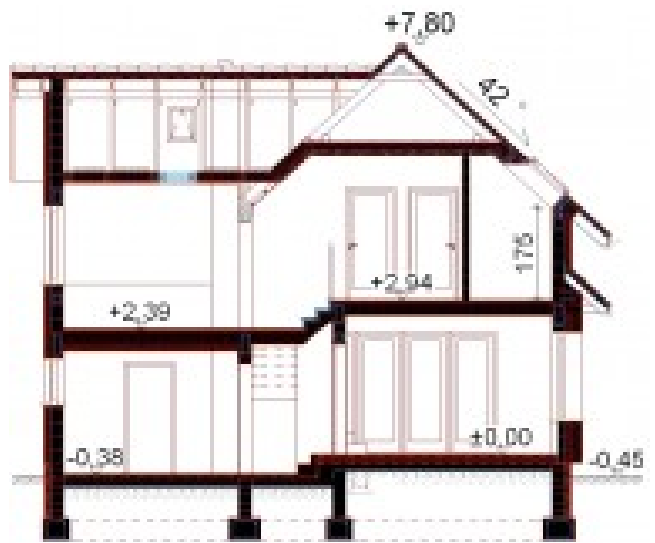
elewacja prawa



elewacja ogrodowa



elewacja frontowa



przekrój A-A